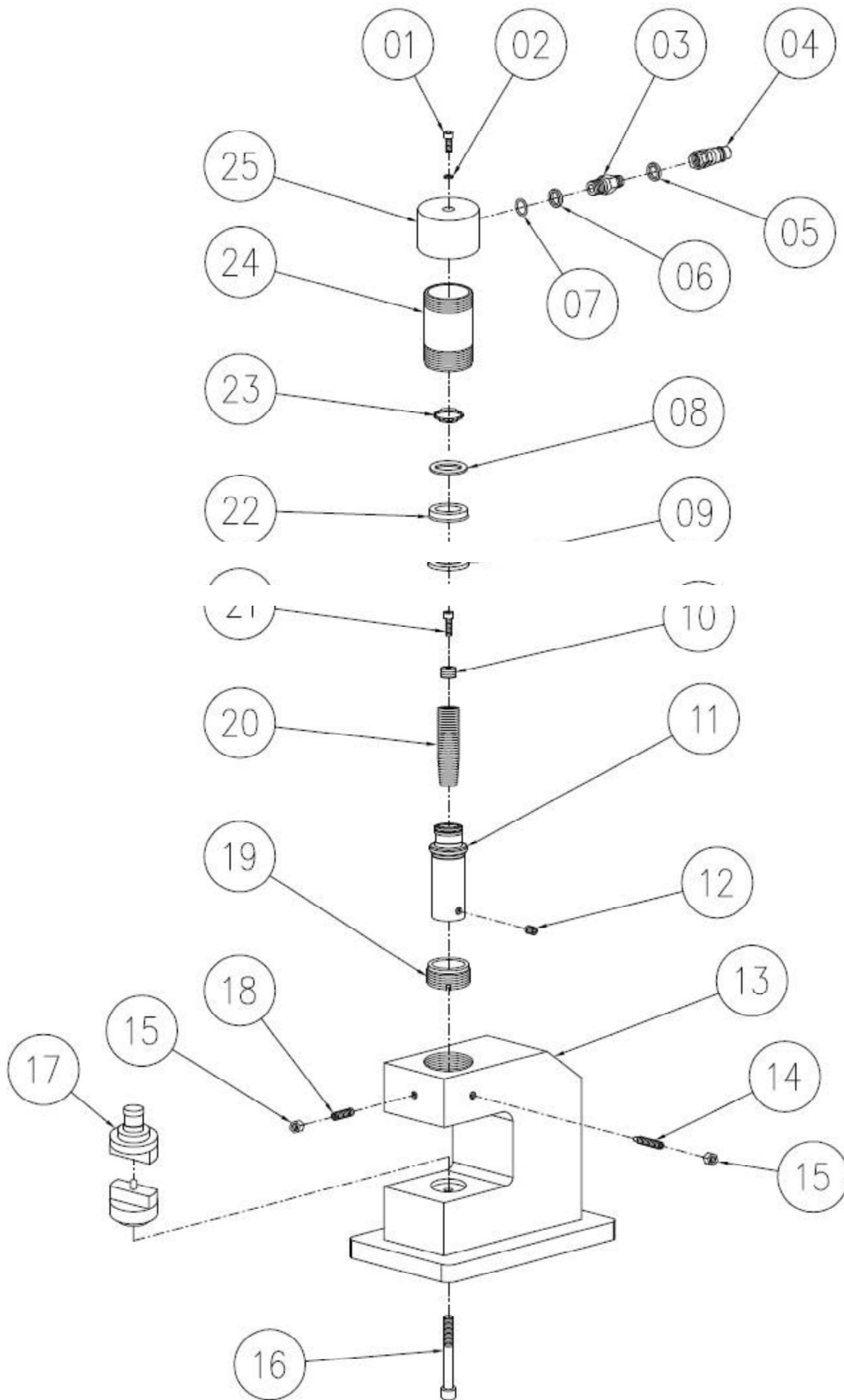
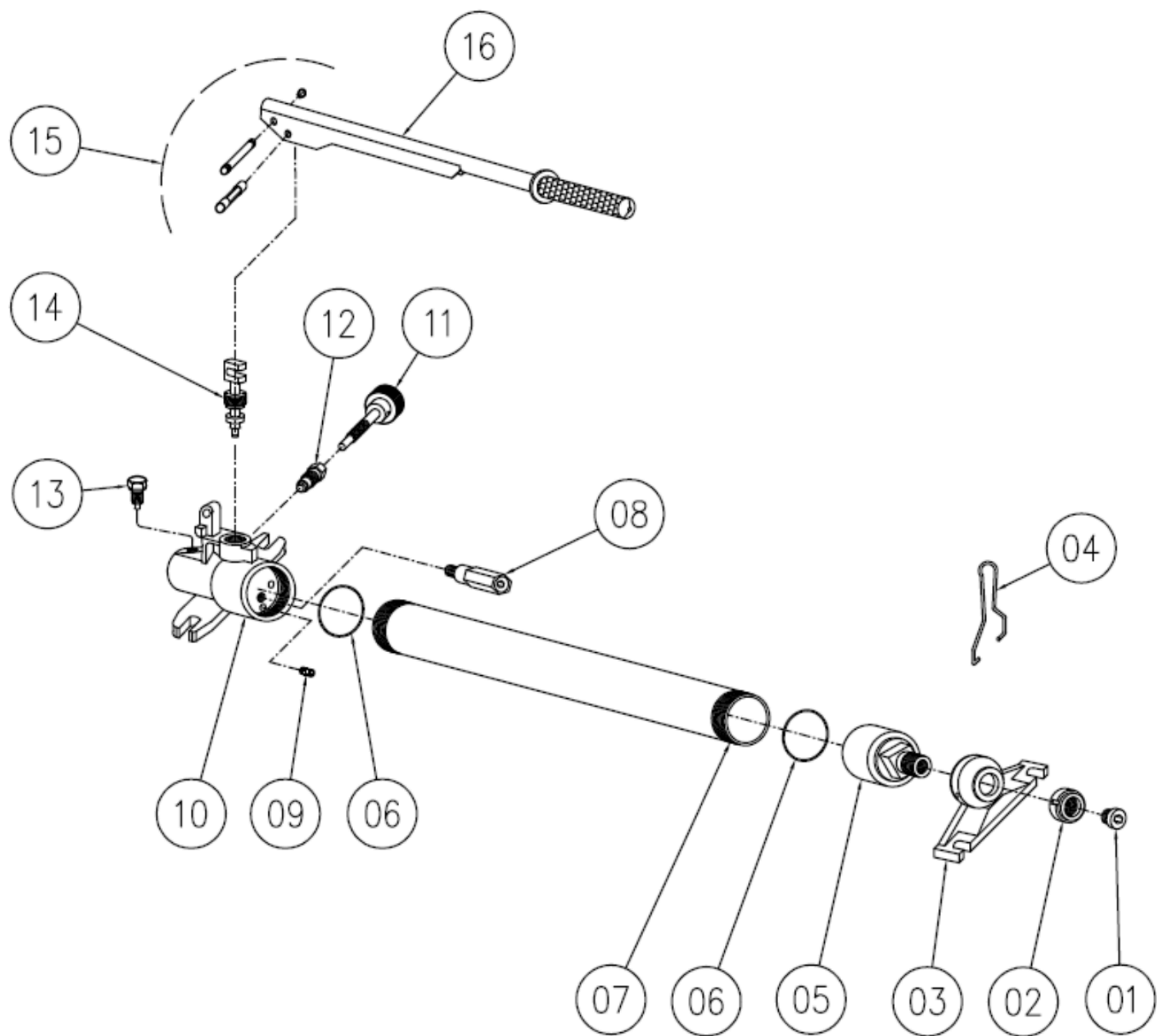


# PRESSA IDRAULICA PM10T



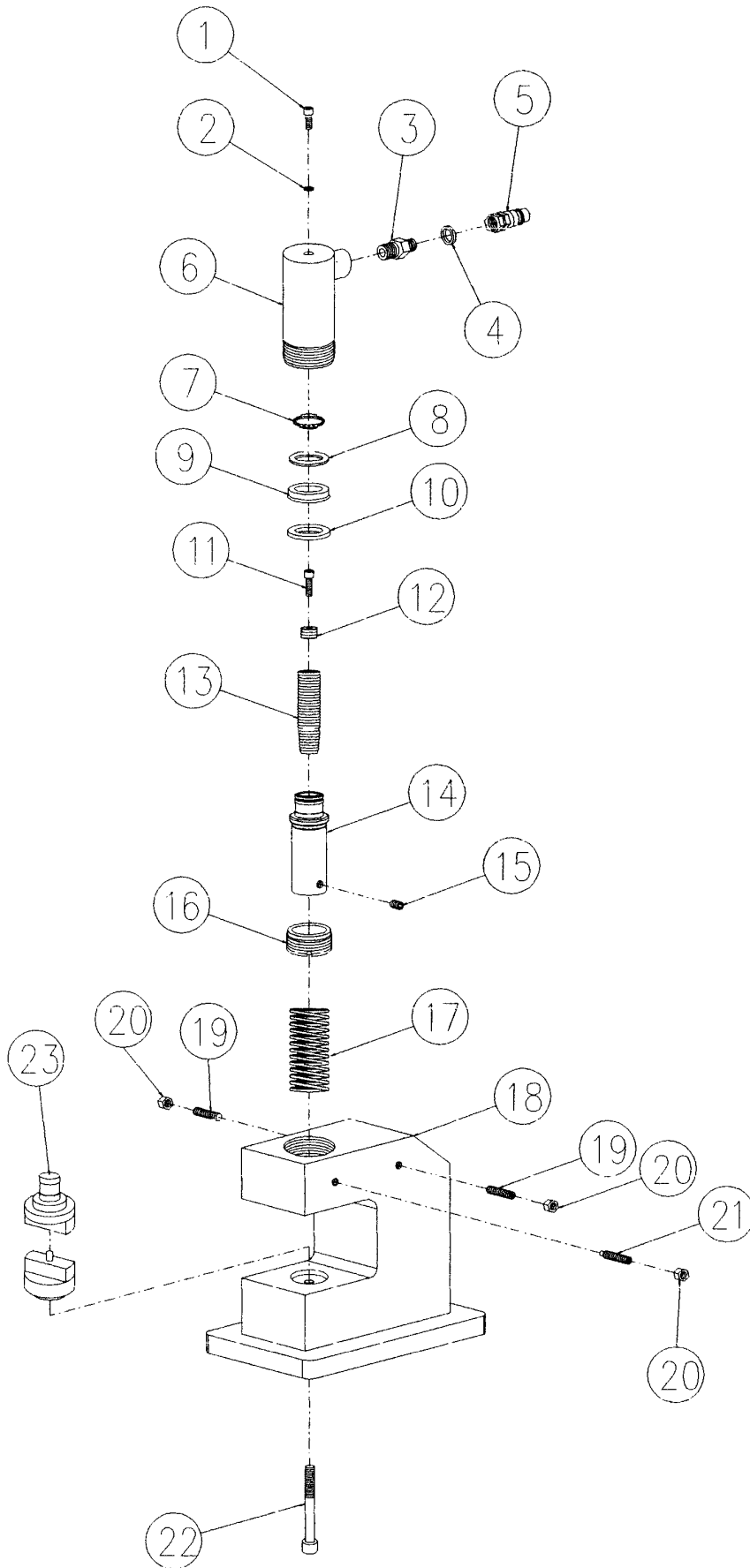
**PRESSA IDRAULICA PM10T**

<b>N°</b>	<b>Codice</b>	<b>Denominazione</b>	<b>Q.tà</b>
01	1C.06020	VITE	1
02	3C.01	RONDELLA IN RAME	1
03	15A.02	NIPPLES	1
04	16A.02	INNESTO RAPIDO MASCHIO	1
05	3B.01	RONDELLA BONDED	1
06	3B.02	RONDELLA BONDED	1
07	6A.08	ANELLO OR	1
08	53.11	RONDELLA	1
09	53.02	DISTANZIALE	1
10	53.06	ARRESTO MOLLA	1
11	140.02	STELO	1
12	1I.08008	GRANO PUNTA PIANA	1
13	140.01	CORPO PRESSA	1
14	1L.08030	GRANO A NASELLO	1
15	2D.08	DADO	2
16	1C.10080	VITE	1
17	*135	STAMPO	1
18	1L.08020	GRANO A NASELLO	1
19	53.14	GHIERA	1
20	10A.04	MOLLA	1
21	1C.08020	VITE	1
22	6F.01	GUARNIZIONE	1
23	4A.10	ANELLO SEEGER	1
24	140.06	CANNA CILINDRO	1
25	140.07	TAPPO CILINDRO	1



<b>N.</b>	<b>Cod.</b>	<b>Descrizione</b>	<b>Description</b>	<b>Q.</b>
01	8A.02	Tappo TCNB 3/8" G	Plug TCNB 3/8" G	1
02	14A.02	Ghiera Autobl. GUK	Self-Locking Ring GUK	1
03	61.17	Piedino di Appoggio	Supporting Feet	1
04	19A.07	Gancio Chiusura	Closing Hook	1
05	PMS61.16	Tappo Serbatoio	Tank Cap	1
06	6A.09	Guarnizione OR	OR Gasket	2
07	PMS61.15	Serbatoio PMS610	PMS610 Tank	1
08	PMS61.19C	Valvola Max Pressione Compl.	Max Pressure Compl. Valve	1
09	12A.02	Filtro AISI 304	Filter AISI 304	1
10	PMS61.01	Corpo Pompa	Pump Housing	1
11	PMS61.04C	Perno Scarico Compl.	Compl. Discharge Pin	1
12	PMS61.20C	Gruppo Sfera Compl.	Compl. ball group	1
13	PMS61.18C	Gruppo non Ritorno Compl.	Compl. non-Return Valve	1
14	PMS61.14C	Pompante Compl.	Compl. Plunger	1
15	PMS61.21C	Gruppo Perni Leva Compl.	Compl. Handle Pin	1
16	PMS61.30C	Manico PMS Compl.	PMS Complete Handle	1

# PRESSA IDRAULICA PM20T



**PRESSA IDRAULICA PM20T**

<b>N°</b>	<b>Codice</b>	<b>Denominazione</b>	<b>Q.tà</b>
01	1C.21	VITE	1
02	3C.01	RONDELLA IN RAME	1
03	15A.05	NIPPLES	1
04	3B.01	RONDELLA BONDED	1
05	16A.02	INNESTO RAPIDO MASCHIO	1
06	130.10S	CANNA CILINDRO	1
07	4A.12	ANELLO SEEGER	1
08	130.03	RONDELLA	1
09	6E.12	GUARNIZIONE	1
10	130.02	DISTANZIALE	1
11	1C.23	VITE	1
12	53.06	ARRESTO MOLLA	1
13	10A.02	MOLLA	1
14	130.05	STELO	1
15	22A.03	GRANO PUNTA PIANA	1
16	130.04	GHIERA	1
17	10A.01	MOLLA	1
18	130.01	CORPO PRESSA	1
19	22A.04	GRANO A PUNTA PIANA	2
20	2D.04	DADO	3
21	22C.01	GRANO A NASELLO	1
22	1C.30	VITE	1
23	*135	STAMPO	1